

# Montageschablone für Ventil-Kompaktheizkörper

Information



## Ihre Vorteile

- ▶ Vormontage der Heizungsrohrleitungen ohne Heizkörper
- ▶ Funktionsprüfung und Spülen der Rohrleitungen ohne Heizkörper möglich
- ▶ der Heizkörpereinbau erfolgt erst nach Beendigung aller Innenausbauarbeiten, somit entfallen Demontagen der Heizkörper für Maler- und Fliesenlegerarbeiten. Beschädigung und Diebstahl werden so vermieden
- ▶ die Montageschablone lässt sich einfach montieren und immer wieder verwenden
- ▶ für alle DiaNorm Ventilheizkörper einsetzbar
- ▶ für Links- und Rechtsmontage einsetzbar

WER MODERNISIERT BRAUCHT ...



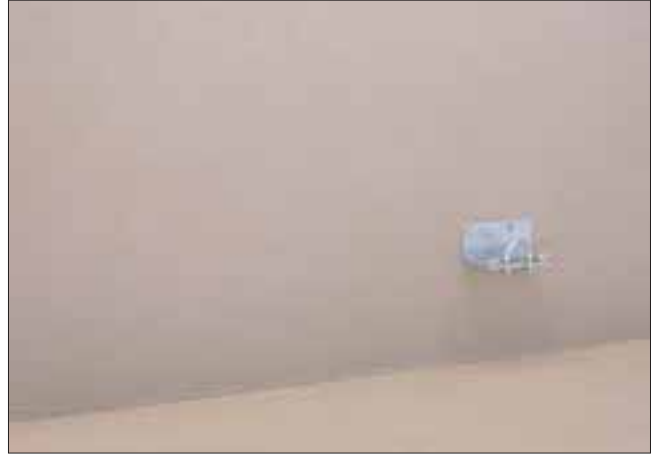
# Montageanleitung

## Montageschablone

### Die Arbeitsschritte



1. Befestigungslöcher für die Montageschablone anzeichnen und Ø 10 mm bohren (hier Anschluss rechts).



2. Befestigen der Montageschablone. Eventuell Dicke der Putzschicht oder der Fliesen berücksichtigen.



3. Montieren der Absperreinrichtungen, Anschliessen der Heizrohre und Abdrücken des Systems.



4. Nach Einbau des Estrichs Heizkörperbefestigung anzeichnen und Montagewinkel entfernen.



5. Nach Maler- oder Fliesenlegerarbeiten Heizkörperaufhängungen montieren und bei **abgesperrtem** Kugelhahn das Verbindungsstück entfernen.



6. Installation des Heizkörpers.

